

Infoblatt

Beamer- und Displaysteuerung in den Räumen C426, D404, D435, E405, G203, G302, H244, P601, V1002

Soweit vorhanden fährt die Leinwand beim Einschalten der Anlage automatisch herunter und beim Ausschalten auch wieder hoch.

Anlage aus (Beamer/ Display und Audio)		Anlage ein (Beamer/ Display und Audio)
Eingangswahl des Beamers auf „VGA“		Eingangswahl des Beamers auf „HDMI“
Lautstärke des Eingangssignals erhöhen		Lautstärke des Eingangssignals absenken
Soweit vorhanden kann hier die Leinwand manuell für Overhead-Vorträge heruntergefahren werden		Soweit vorhanden kann hier die Leinwand manuell nach Overhead-Vorträgen wieder hochgefahren werden

Bei technischen Problemen

Mo.-Do.: 7:00Uhr - 15:30Uhr und Fr.: 7:00Uhr - 14:30Uhr

Fabian Jetschmanegg

88-5098

oder 8044 (Intern/Funk)

Jan Lenz

88-4020

oder 8002 (Intern/Funk)

Sa./So. Hausdienst

8076 (Intern/Funk)

Krankenwagen/Feuerwehr

88-2222

Universität
Konstanz



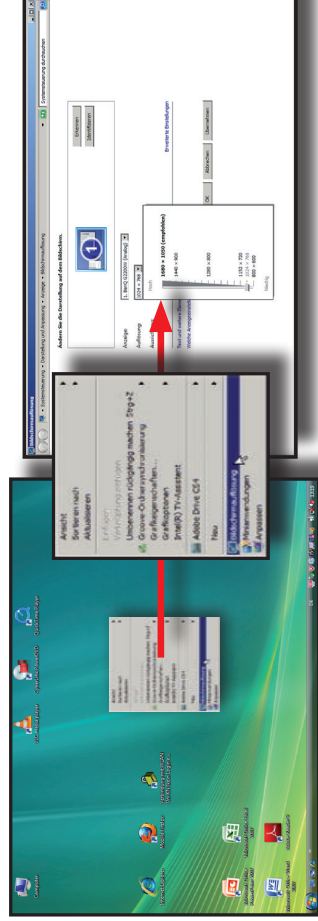
Einstellen der Monitorauflösung bei verschiedenen Windows-Versionen



Windows XP:
 Desktop => Rechtsmausklick => Eigenschaften => Karteireiter „Eigenschaften“ => Auflösung für die Bildschirm auf **1024x768** stellen

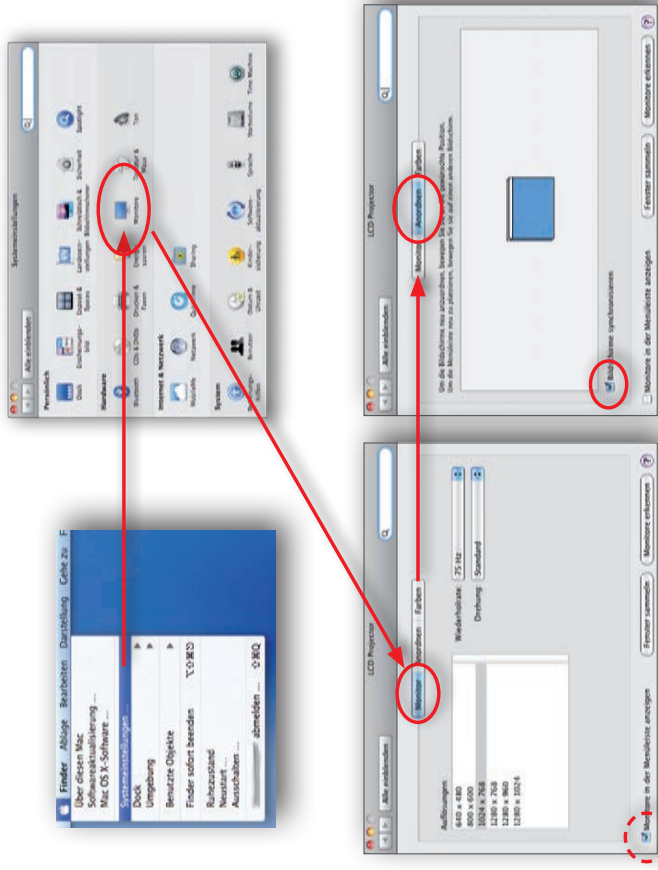


Windows Vista:
 Desktop => Rechtsmausklick => Anpassen => Auflösung für die Bildschirme auf **1024x768** stellen



Windows 7/8:
 Desktop => Rechtsmausklick => Bildschirmauflösung => Auflösung für die Bildschirme auf **1024x768** stellen

Einstellen der Monitorauflösung unter Apple MacOS X



Um in MacOS X die Auflösung des Monitors zu ändern gehen Sie wie folgt vor:
 Applemenü (oben links) => Systemeinstellungen => Monitore
 Danach stellen Sie in der Auswahlliste im Karteireiter „**Monitor**“ die Auflösung auf **1024x768 bei 75 Hz** Wiederholrate (wenn auswählbar).
 Sollte der Haken „**Bildschirme synchronisieren**“ im Karteireiter „**Anordnen**“ nicht gesetzt sein, so setzen Sie diesen um den selben Inhalt auf beiden Anzeigegeräten (intern/extern) anzeigen zu lassen.
 Über den Button „**Fenster sammeln**“ werden die beiden Fenster für die verschiedenen Anzeigegeräte im Hauptfenster gesammelt.



Ist der Haken „**Monitore in der Menüleiste anzeigen**“ gesetzt, so kann man die Auflösung und das Synchronisationsverhalten des Macintosh Computers auch direkt über die Menüleiste regeln und einstellen.